

**LA**

**VITRINE**

# CONTENU DU TUTORIEL

## QUELQUES NOTIONS

COMPRENDRE LA NOTION DE CONTRIBUTEUR	4
POURQUOI AJOUTER DES CONTRIBUTEURS?	6
CE QU'IL FAUT SAVOIR	8

## LE TUTORIEL

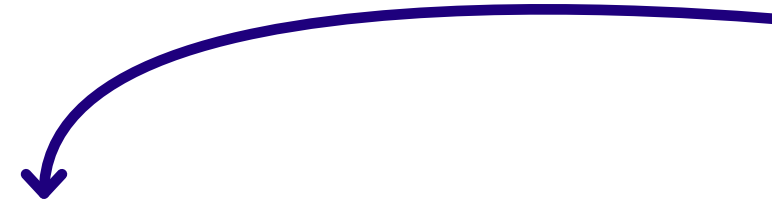
AVANT DE COMMENCER	11
ACCÉDER AU FORMULAIRE	12
RECHERCHER LE CONTRIBUTEUR	13
VÉRIFIER LES INFORMATIONS DU CONTRIBUTEUR	14
ASSOCIER LA CONTRIBUTION AU BON ÉLÉMENT	15
VÉRIFIER QUE L'ÉVÉNEMENT VISÉ EXISTE BIEN	16
RELIRE AVANT DE SOUMETTRE	17
SOUMETTRE LA DEMANDE	18
À RETENIR	19

# QUELQUES NOTIONS

## Un contributeur

Dans le contexte d'un événement culturel, un contributeur est une personne ou une organisation qui a participé à la création, à la production ou à la diffusion d'une représentation, d'un événement, d'un festival ou d'une exposition.

Une contribution correspond au rôle ou au type d'intervention associé à cette personne ou à cette organisation.



## Pourquoi cette information existe-t-elle?

L'ajout de contributeurs permet de mieux décrire un événement et d'enrichir l'information associée, que ce soit pour une **représentation spécifique** ou **pour l'ensemble d'un événement existant**. Il ne s'agit pas simplement d'ajouter un nom de plus dans une fiche, mais de documenter plus précisément les intervenants qui ont contribué à l'événement culturel.

Cette information s'inscrit dans une logique de qualité de données, de structuration de l'information et de cohérence descriptive.

## À quoi cela sert-il?

**Associer des contributeurs à un événement permet :**

- **d'enrichir la fiche** de l'événement, de l'exposition ou du festival
- **de mieux refléter la réalité** de l'événement culturel et de ses artisans
- **de structurer l'information** de manière plus rigoureuse
- **d'améliorer la qualité et la découvrabilité** des données diffusées sur le Web

### **Une approche appuyée sur un cadre de référence**

La notion de contributeur s'inscrit dans le cadre du référentiel **Datascene**, qui propose des repères communs pour mieux décrire les événements culturels et structurer les données associées aux spectacles et aux représentations.



### Une fiche plus complète et plus précise

L'ajout de contributeurs permet de rendre la fiche d'un événement plus complète et plus précise. Cette information vient enrichir les éléments déjà présents et permet de mieux décrire les personnes ou les organisations associées à une représentation spécifique ou à l'ensemble d'un événement (festival ou exposition).



### Une meilleure qualité de l'information

Plus les données liées à un événement sont précises et bien structurées, plus elles sont utiles pour organiser l'information, la relier à d'autres contenus et en soutenir l'exploitation dans les environnements numériques.

En vous appuyant sur le référentiel **Datascene**, vous garanteez une description normalisée et professionnelle de chaque rôle.



### Un apport concret pour la découvrabilité

Une fiche mieux renseignée, que ce soit au niveau de la représentation ou de l'événement global, contribue à rendre les contenus culturels :

- plus repérables par les moteurs de recherche ;
- mieux organisés au sein des calendriers culturels ;
- plus compréhensibles pour le public ;
- plus faciles à trouver sur le Web.



### Une utilité pour la promotion numérique

L'ajout de contributeurs soutient également une logique de mise en valeur plus fine des contenus culturels.

Des données plus riches et mieux structurées favorisent les usages liés à la recherche, à la navigation, à la recommandation et à la découvrabilité. Cela permet de valoriser tous les artisans du spectacle de manière cohérente et durable.

### CE QUE PERMET LE FORMULAIRE



D'ajouter un ou plusieurs contributeurs à une représentation spécifique (particulièrement utile lorsque l'équipe change d'une date à l'autre).

D'associer des contributions pertinentes à une activité culturelle en utilisant le référentiel **Datascene**.

Pour modifier la description d'un événement déjà existant, d'un festival ou d'une exposition, contactez l'équipe de La Vitrine.

### CE QU'IL NE PERMET PAS



De recréer un ordre contractuel ou promotionnel entre les personnes nommées.

De hiérarchiser les contributions selon un ordre de prestige.

De documenter de manière exhaustive tous les intervenants liés à un événement, mais plutôt à cibler les rôles clés pour la découvrabilité.

### RÈGLES D’AFFICHAGES

Lorsqu’il y a plusieurs contributeurs, leur affichage sur la plateforme se fait **par ordre alphabétique**.

Cet ordre est déterminé par le système pour garantir une cohérence visuelle et technique. Il ne peut donc pas être personnalisé.

### AFFICHAGE DES ARTISTES PRINCIPAUX DANS LA FICHE

Les artistes principaux liés à l'activité culturelle demeurent les éléments centraux de la fiche.

Les autres contributeurs viennent **compléter l’information et enrichir le contexte de la représentation** lorsque cela est pertinent.

### EN RÉSUMÉ

L’objectif est d’ajouter des contributions utiles à la compréhension de l’événement, dans une logique de description structurée, cohérente et conforme aux standards du milieu culturel québécois.

# LE TUTORIEL

Avant d'ouvrir le formulaire *Soumettre une contribution*, assurez-vous d'avoir sous la main :

le nom du contributeur ou de la contributrice

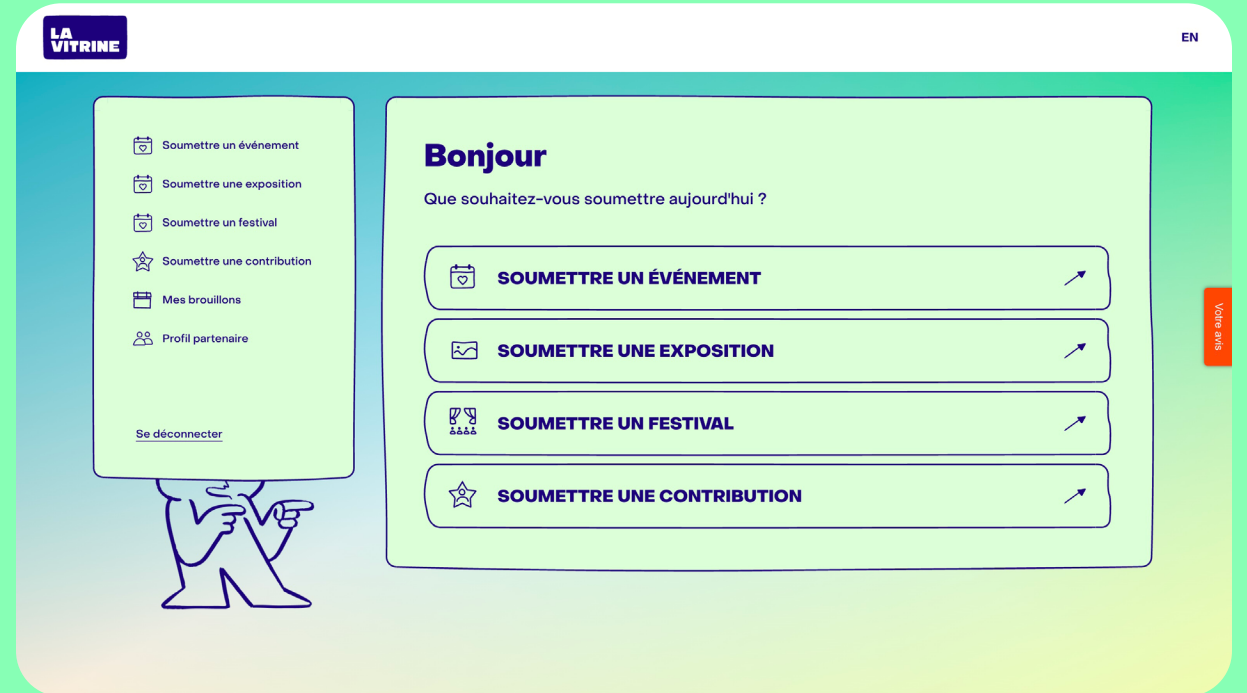
le rôle à associer à cette personne ou à cette organisation

le bon événement, la bonne exposition ou le bon festival

les éléments à vérifier avant l'envoi final

Pour accéder à l'Espace Pro :

**Connectez-vous à votre Compte Pro**



Repérez ensuite le formulaire permettant d'ajouter une contribution. L'objectif, ici, est d'associer un ou plusieurs contributeurs à une représentation ou à un événement déjà existant, selon le cas.

Commencez par vérifier si le contributeur est déjà présent dans la base. S'il apparaît dans les résultats, sélectionnez-le.

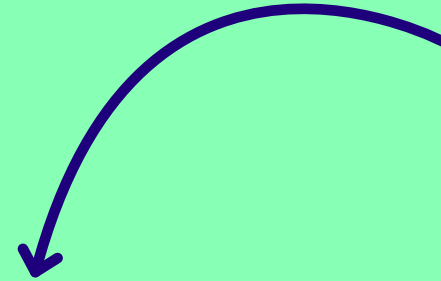


**Recherchez le contributeur**

La Vitrine dispose d'une liste détaillée de contributeurs couvrant un large éventail d'organisations et disciplines. Vérifiez d'abord si le vôtre y apparaît. Si vous ne le trouvez pas, créez-le.

Recherchez votre contributeur et sélectionnez-le

Bootlegger
Christian Lapointe
Claude Lalonde
Conservatoire de musique de Saguenay
Corridor



**Définir le type de contribution**

Veillez choisir le type de contribution à associer à votre contributeur.

Nom du contributeur\*  
Pascal Blanchet

Type de contributeur\*  
Personne

Type de contribution\*  
Choisir  
Personnel technique  
Direction artistique  
Mise en scène  
Producteur  
Organisateur

S'il n'apparaît pas, créez-le à partir du formulaire prévu à cet effet. Un courriel de confirmation vous sera transmis par La Vitrine lorsque le nouveau contributeur aura été accepté.

Poursuivez ensuite la démarche.

**Définir le type de contribution**

Veillez choisir le type de contribution à associer à votre contributeur.

Nom du contributeur\*  
Pascal Blanchet

Type de contributeur\*  
Personne

Type de contribution\*  
Mise en scène

Prenez un moment pour relire les informations associées au contributeur.

Si un ajustement est nécessaire, apportez les corrections demandées avant de poursuivre.

Si tout est conforme, passez à l'étape suivante.

**Associez ensuite la contribution :**

à une représentation précise

à l'événement, au festival ou à l'exposition, selon le besoin

Lorsque l'ajout vise une occurrence précise, la contribution s'applique uniquement à cette représentation. S'il vise l'événement global, elle s'applique à l'ensemble du projet.

**Événements, expositions ou festivals**

Vous devez maintenant associer votre lien de contribution à un événement, une exposition ou un festival.

Si l'événement est non répertorié sur le site de La Vitrine, vous devrez alors le créer en utilisant le formulaire dédié pour soumettre un événement, une exposition ou un festival.

Une fois créé et répertorié sur le site de La Vitrine, vous pourrez y associer votre lien de contribution.

Nom de l'événement, de l'exposition ou du festival ⓘ



Nom de l'événement, de l'exposition ou du festival

La Duchesse de Langeais

Too Many Cooks

The Barr Brothers

La route du rire

The Brooks | Soon As I Can

Nom de l'événement, de l'exposition ou du festi

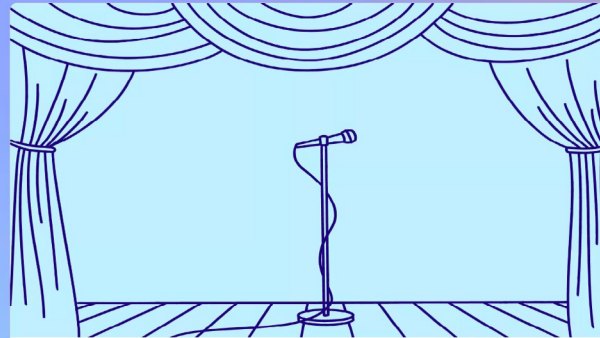
Avant de soumettre la contribution, assurez-vous que l'événement, l'exposition ou le festival à associer est déjà répertorié.

S'il n'est pas encore présent sur La Vitrine, il faut d'abord le créer à l'aide du formulaire correspondant.

Vous pouvez ajouter vos contributeurs directement depuis le formulaire de création d'événement.

### Résumé de l'événement

Veillez prendre connaissance des informations fournies sur l'événement. Vous pouvez ensuite associer votre lien de contribution à l'événement en entier ou à des représentations spécifiques.



#### LA DUCHESSE DE LANGEAIS

« Se tenant debout, au bar d'un tout inclus défraîchi quelque part dans le sud, celle qui se présente comme une des plus grandes stars mondiales, la Duchesse de Langeais, vous parle directement, à cœur et à corsage ouvert, de tout et de tout le monde. Son langage est coloré, étonnamment cru et elle en a gros sur le cœur. Elle nous parle de sa vie, se délectant en nous livrant les plus croustillants détails. Hilarante, irrévérencieuse, on ne sait si c'est vérité ou fabulations, mais on reconnaît entre les lignes toute la souffrance d'un homme qui garde, envers et contre tout, une soif d'amour insatiable. »

Associer un lien de contribution à l'événement

### Événements, expositions ou festivals

Vous devez maintenant associer votre lien de contribution à un événement, une exposition ou un festival.

Si l'événement est non répertorié sur le site de La Vitrine, vous devrez alors le créer en utilisant le formulaire dédié pour soumettre un événement, une exposition ou un festival.

Une fois créé et répertorié sur le site de La Vitrine, vous pourrez y associer votre lien de contribution.

Événements, expositions et festivals ajoutés

LA DUCHESSE DE LANGEAIS

Événement

Nom de l'événement, de l'exposition ou du festival ⓘ

🔍 Nom de l'événement, de l'exposition ou du festival

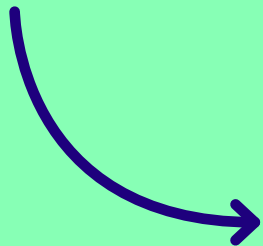
Avant l'envoi final, validez :

le bon contributeur

le bon rôle

le bon événement ou la bonne représentation

la cohérence générale de l'information saisie



**BONNES PRATIQUES :**

Ajoutez les contributions qui bonifient concrètement votre événement.  
Le formulaire est conçu pour enrichir la fiche de façon pertinente, pas pour documenter de manière exhaustive tous les intervenants.

**Résumé des liens de contribution**

Vous y êtes presque! Prenez un moment pour valider les informations de vos liens de contribution.

\* Si une modification est nécessaire, cliquez sur « Retour ».

\* Si tout est conforme, cliquez sur « Soumettre » pour transmettre votre demande à La Vitrine.

**PASCAL BLANCHET**

Person

Événements associés à ce lien de contribution

**LA DUCHESSE DE LANGEAIS**

Événement

Si tout est conforme, cliquez sur *Soumettre*.

Un message de confirmation vous indique ensuite que la demande a bien été reçue et que les liens de contribution seront associés dans un délai de quelques jours.

Plusieurs contributeurs peuvent être ajoutés.

Cet ordre ne peut pas être personnalisé manuellement et ne sert pas à reproduire un ordre contractuel, promotionnel ou protocolaire.

Les artistes principaux demeurent prioritaires dans la fiche et les autres contributeurs viennent compléter l'information.

# LA

# VITRINE

## BESOIN D'AIDE OU DE PRÉCISIONS?

Pour toute question ou besoin d'information, nous vous invitons à utiliser notre formulaire sur la page [Contactez-nous](#).

[Contactez-nous](#)

Vous pouvez sélectionner le sujet approprié dans le menu déroulant pour aider notre équipe à répondre à votre demande.