

LA

VITRINE

CONTENU DU TUTORIEL

QUELQUES NOTIONS

| | |
|--------------------------------------|---|
| COMPRENDRE LA NOTION DE CONTRIBUTEUR | 4 |
| POURQUOI AJOUTER DES CONTRIBUTEURS? | 6 |
| CE QU'IL FAUT SAVOIR | 8 |

LE TUTORIEL

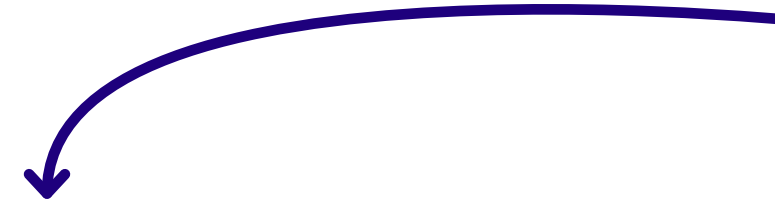
| | |
|---|----|
| AVANT DE COMMENCER | 11 |
| ACCÉDER AU FORMULAIRE | 12 |
| RECHERCHER LE CONTRIBUTEUR | 13 |
| VÉRIFIER LES INFORMATIONS DU CONTRIBUTEUR | 14 |
| ASSOCIER LA CONTRIBUTION AU BON ÉLÉMENT | 15 |
| VÉRIFIER QUE L'ÉVÉNEMENT VISÉ EXISTE BIEN | 16 |
| RELIRE AVANT DE SOUMETTRE | 17 |
| SOUMETTRE LA DEMANDE | 18 |
| À RETENIR | 19 |

QUELQUES NOTIONS

Un contributeur

Dans le contexte d'un événement culturel, un contributeur est une personne ou une organisation qui a participé à la création, à la production ou à la diffusion d'une représentation, d'un événement, d'un festival ou d'une exposition.

Une contribution correspond au rôle ou au type d'intervention associé à cette personne ou à cette organisation.



Pourquoi cette information existe-t-elle?

L'ajout de contributeurs permet de mieux décrire un événement et d'enrichir l'information associée, que ce soit pour une **représentation spécifique** ou **pour l'ensemble d'un événement existant**. Il ne s'agit pas simplement d'ajouter un nom de plus dans une fiche, mais de documenter plus précisément les intervenants qui ont contribué à l'événement culturel.

Cette information s'inscrit dans une logique de qualité de données, de structuration de l'information et de cohérence descriptive.

À quoi cela sert-il?

Associer des contributeurs à un événement permet :

- **d'enrichir la fiche** de l'événement, de l'exposition ou du festival
- **de mieux refléter la réalité** de l'événement culturel et de ses artisans
- **de structurer l'information** de manière plus rigoureuse
- **d'améliorer la qualité et la découvrabilité** des données diffusées sur le Web

Une approche appuyée sur un cadre de référence

La notion de contributeur s'inscrit dans le cadre du référentiel **Datascène**, qui propose des repères communs pour mieux décrire les événements culturels et structurer les données associées aux spectacles et aux représentations.



Une fiche plus complète et plus précise

L'ajout de contributeurs permet de rendre la fiche d'un événement plus complète et plus précise. Cette information vient enrichir les éléments déjà présents et permet de mieux décrire les personnes ou les organisations associées à une représentation spécifique ou à l'ensemble d'un événement (festival ou exposition).



Une meilleure qualité de l'information

Plus les données liées à un événement sont précises et bien structurées, plus elles sont utiles pour organiser l'information, la relier à d'autres contenus et en soutenir l'exploitation dans les environnements numériques.

En vous appuyant sur le référentiel **Datascène**, vous garantisiez une description normalisée et professionnelle de chaque rôle.



Un apport concret pour la découvrabilité

Une fiche mieux renseignée, que ce soit au niveau de la représentation ou de l'événement global, contribue à rendre les contenus culturels :

- plus repérables par les moteurs de recherche ;
- mieux organisés au sein des calendriers culturels ;
- plus compréhensibles pour le public ;
- plus faciles à trouver sur le Web.



Une utilité pour la promotion numérique

L'ajout de contributeurs soutient également une logique de mise en valeur plus fine des contenus culturels.

Des données plus riches et mieux structurées favorisent les usages liés à la recherche, à la navigation, à la recommandation et à la découvrabilité. Cela permet de valoriser tous les artisans du spectacle de manière cohérente et durable.

CE QUE PERMET LE FORMULAIRE



D'ajouter un ou plusieurs contributeurs à une représentation spécifique (particulièrement utile lorsque l'équipe change d'une date à l'autre).

De bonifier la description d'un événement déjà existant, d'un festival ou d'une exposition.

D'associer des contributions pertinentes à une activité culturelle en utilisant le référentiel **Datascène**.

CE QU'IL NE PERMET PAS



De recréer un ordre contractuel ou promotionnel entre les personnes nommées.

De hiérarchiser les contributions selon un ordre de prestige.

De documenter de manière exhaustive tous les intervenants liés à un événement, mais plutôt à cibler les rôles clés pour la découvrabilité.

RÈGLES D’AFFICHAGES

Lorsqu’il y a plusieurs contributeurs, leur affichage sur la plateforme se fait **par ordre alphabétique**.

Cet ordre est déterminé par le système pour garantir une cohérence visuelle et technique. Il ne peut donc pas être personnalisé.

AFFICHAGE DES ARTISTES PRINCIPAUX DANS LA FICHE

Les artistes principaux liés à l'activité culturelle demeurent les éléments centraux de la fiche.

Les autres contributeurs viennent **compléter l’information et enrichir le contexte de la représentation** lorsque cela est pertinent.

EN RÉSUMÉ

L’objectif est d’ajouter des contributions utiles à la compréhension de l’événement, dans une logique de description structurée, cohérente et conforme aux standards du milieu culturel québécois.

LE TUTORIEL

Avant d'ouvrir le formulaire *Soumettre une contribution*, assurez-vous d'avoir sous la main :

le nom du contributeur ou de la contributrice

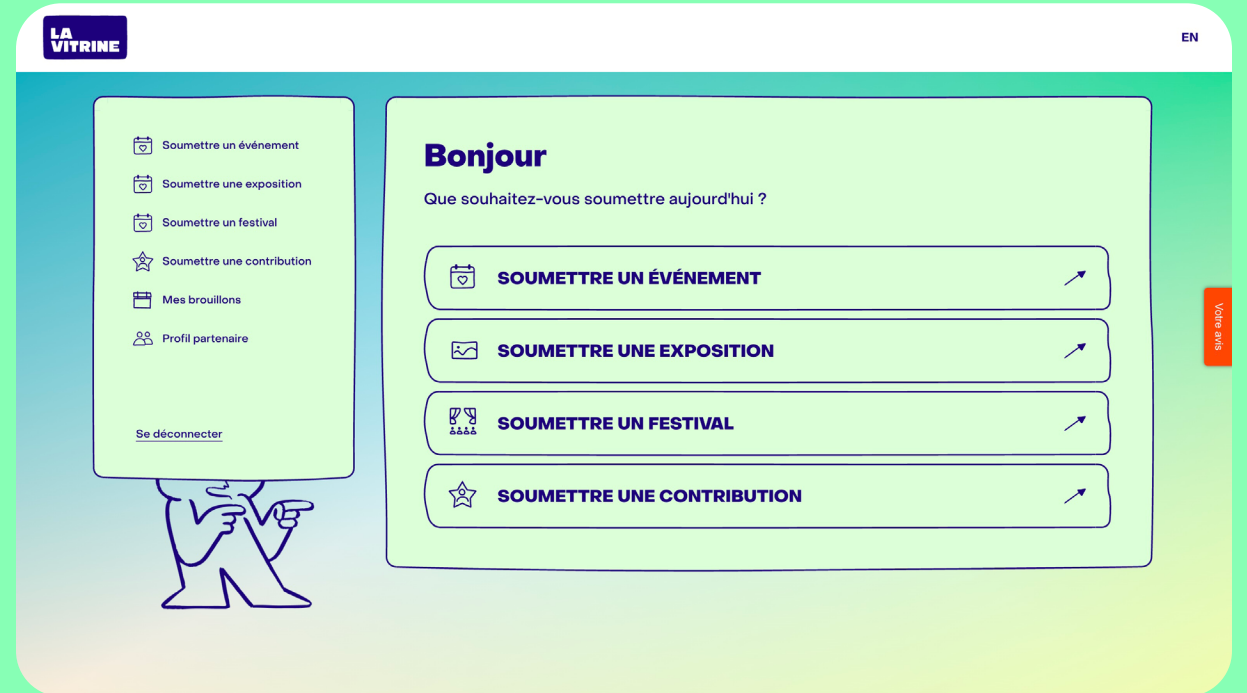
le rôle à associer à cette personne ou à cette organisation

le bon événement, la bonne exposition ou le bon festival

les éléments à vérifier avant l'envoi final

Pour accéder à l'Espace Pro :

Connectez-vous à votre Compte Pro



Repérez ensuite le formulaire permettant d'ajouter une contribution. L'objectif, ici, est d'associer un ou plusieurs contributeurs à une représentation ou à un événement déjà existant, selon le cas.

Commencez par vérifier si le contributeur est déjà présent dans la base. S'il apparaît dans les résultats, sélectionnez-le.



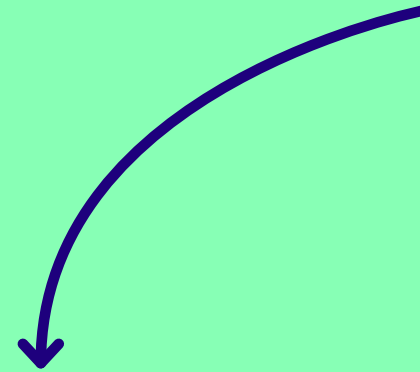
Recherchez le contributeur

La Vitrine dispose d'une liste détaillée de contributeurs couvrant un large éventail d'organisations et disciplines. Vérifiez d'abord si le vôtre y apparaît. Si vous ne le trouvez pas, créez-le.

Recherchez votre contributeur et sélectionnez-le

Recherchez votre contributeur et sélectionnez-le

- Bootlegger
- Christian Lapointe
- Claude Lalonde
- Conservatoire de musique de Saguenay
- Corridor



S'il n'apparaît pas, créez-le à partir du formulaire prévu à cet effet, puis poursuivez la démarche.

Définir le type de contribution

Veillez choisir le type de contribution à associer à votre contributeur.

Nom du contributeur*

Pascal Blanchet

Type de contributeur*

Personne

Type de contribution*

Choisir

Définir le type de contribution

Veillez choisir le type de contribution à associer à votre contributeur.

Nom du contributeur*

Pascal Blanchet

Type de contributeur*

Personne

Type de contribution*

Choisir

- Personnel technique
- Direction artistique
- Mise en scène
- Producteur
- Organisateur

Prenez un moment pour relire les informations associées au contributeur.

Si un ajustement est nécessaire, apportez les corrections demandées avant de poursuivre.

Si tout est conforme, passez à l'étape suivante.

Associez ensuite la contribution :

à une représentation précise

à l'événement, au festival ou à l'exposition, selon le besoin

Le formulaire permet bien ce double niveau d'association.

Lorsque l'ajout vise une occurrence précise, la contribution s'applique uniquement à cette représentation.

Lorsqu'il vise l'événement global, elle s'applique à l'ensemble du projet.

Avant de soumettre la contribution, assurez-vous que l'événement, l'exposition ou le festival à associer est déjà répertorié.

S'il n'est pas encore présent sur La Vitrine, il faut d'abord le créer à l'aide du formulaire correspondant, puis revenir à la soumission de contribution.



Avant l'envoi final, validez :

le bon contributeur

le bon rôle

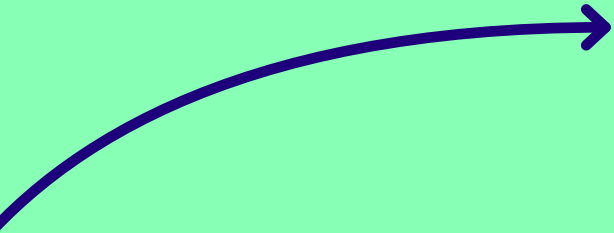
le bon événement ou la bonne représentation

la cohérence générale de l'information saisie

BONNES PRATIQUES :

Ajoutez les contributions réellement utiles à la compréhension de l'événement.

Le formulaire est conçu pour enrichir la fiche de façon pertinente, pas pour documenter de manière exhaustive tous les intervenants.



Si tout est conforme, cliquez sur *Soumettre*.

Un message de confirmation vous indique ensuite que la demande a bien été reçue et que les liens de contribution seront associés dans un délai de quelques jours.

Plusieurs contributeurs peuvent être ajoutés.

Leur affichage sur la plateforme se fait par ordre alphabétique.

Cet ordre ne peut pas être personnalisé manuellement et ne sert pas à reproduire un ordre contractuel, promotionnel ou protocolaire.

Les artistes principaux demeurent prioritaires dans la fiche, les autres contributeurs viennent compléter l'information.

LA

VITRINE

BESOIN D'AIDE OU DE PRÉCISIONS?

Pour toute question ou besoin d'information, nous vous invitons à utiliser notre formulaire courriel sur la page Contactez-nous.

[Contactez-nous](#)

Vous pouvez sélectionner le sujet approprié dans le menu déroulant pour aider notre équipe à répondre à votre demande.